

Załącznik 2c. Opis przedmiotu zamówienia – wykaz szczegółowy

LEŚNICTWO GŁUCHÓW

L.p.	Lokalizacja	Długość odcinka	Zakres rzeczowy	Materiały
1.	linia oddziałowa między oddziałami 209-199, 208-198, 207-197, linia wewnątrz oddziałowa w oddziale 206 (Graniczna i fragment Łochowskiej)	1600 mb	- wyrównanie drogi, - rozścielenie i wyrównanie dowiezonego materiału, - uzupełnienie ubytków, - wykopanie dołów odwadniających - wałowanie	- tłuczeń/gruz betonowy 75 ton
2.	Droga wewnątrz oddziałowa oddział 199, 200, 193, 194, 195 (Żwirówka)	2000 mb	- wyrównanie drogi, - rozścielenie i wyrównanie dowiezonego materiału, - uzupełnienie ubytków, - wykopanie dołów odwadniających - wałowanie	- tłuczeń/gruz betonowy 200 ton
3.	Droga wewnątrz oddziałowa oddział 223	500 mb	- wyrównanie drogi, - rozścielenie i wyrównanie dowiezonego materiału, - wałowanie	
4.	Droga wewnątrz oddziałowa oddział 227	500 mb	- wyrównanie drogi, - wałowanie	

Razem

dł. odcinka: 4,60 km,

tłuczeń/gruz: 275 ton.

MAPA GOSPODARCZO-PRZEGLĄDOWA
CIĘC RĘBNYCH
LEŚNICTWO
GŁUCHÓW
NADLEŚNICTWO
ROGÓW

SZKOŁA GŁÓWNA GOSPODARSTWA WIEJSKIEGO W WARSZAWIE

Stan na 1.01.2019 r.

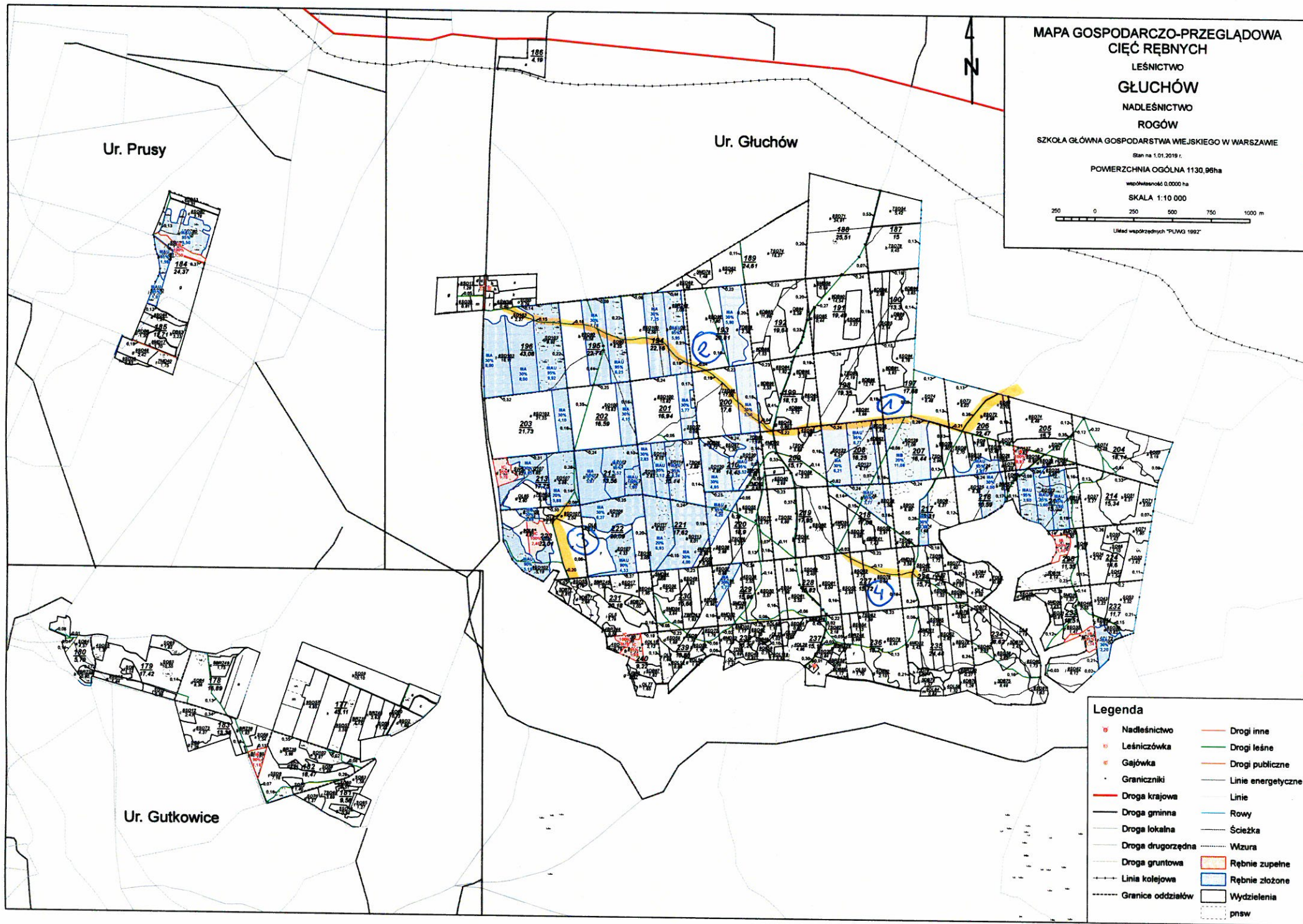
POWIERZCHNIA OGÓLNA 1130,96ha

współskala 0,0000 ha

SKALA 1:10 000

0 250 500 750 1000 m

Układ współrzędnych "PLWAG 1992"



Ur. Prusy

Ur. Głuchów

Ur. Gutkowice

Legenda

- | | | | |
|--|-------------------|--|--------------------|
| | Nadleśnictwo | | Drogi inne |
| | Leśniczówka | | Drogi leśne |
| | Gajówka | | Drogi publiczne |
| | Graniczniki | | Linie energetyczne |
| | Droga krajowa | | Linie |
| | Droga gminna | | Rowy |
| | Droga lokalna | | Ścieżka |
| | Droga drugorzędna | | Włzura |
| | Droga gruntowa | | Rębnie zupełne |
| | Linia kolejowa | | Rębnie złożone |
| | Granice oddziałów | | Wydzielenia |
| | | | pns |